



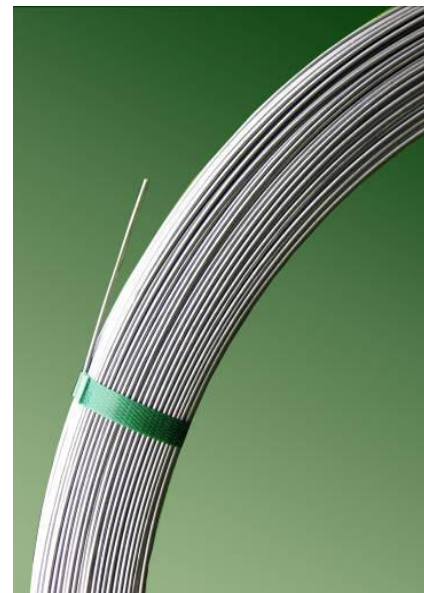
Technologie sans rejet  
Environnement préservé

## FIL TECHNIQUE PALIS-CLOS®

Tous les atouts d'un fil technique, à moindre coût

Le fil technique PALIS-CLOS® a été conçu en tenant compte des exigences des viticulteurs :

1. **Son faible allongement** (env 8%) vous garantit une tension stable dans le temps.
2. **Sa résistance élevée** vous permet de réaliser des économies importantes sur le poste « palissage » : à charge de rupture égale, vous bénéficiez de davantage de mètres par couronne.
3. **Les couronnes de 25kg**, trancannées et rangées, sont adaptées aux dévidoirs standards.



**Double protection contre la corrosion** (physique puis électrochimique) grâce au procédé de galvanisation exclusif SNTN (inséré au catalogue des technologies propres de l'UNEP).

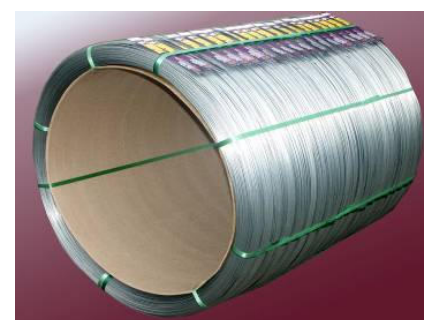
Comparaison du fil technique PALIS-CLOS® avec un fil de fer traditionnel											
Fil de fer traditionnel (EN 10244-2)						Fil technique PALIS CLOS®					
JP	Charge de revêtement (g/m <sup>2</sup> )	All.*	Résistance (kg/mm <sup>2</sup> )	Charge de rupture*	MI par rouleau	MI par rouleau	Charge de rupture*	Résistance (kg/mm <sup>2</sup> )	All.*	Charge de revêtement (g/m <sup>2</sup> )	Diamètre
14	210	20 %	40/50	170 kg	830 m	<b>1287 m</b>	216 kg	75/95	8 %	240	1,8 mm
15	210	20 %	40/50	205 kg	700 m	<b>1040 m</b>	267 kg	75/95	8 %	250	2,0 mm
16	240	20 %	40/50	255 kg	550 m	<b>857 m</b>	304 kg	70/90	8 %	250	2,2 mm
17	260	20 %	40/50	315 kg	450 m	<b>719 m</b>	362 kg	70/90	8 %	250	2,4 mm
18	280	20 %	40/50	410 kg	355 m	<b>567 m</b>	429 kg	65/85	8 %	260	2,7 mm

\* environ

Tension maxi conseillée à la pose : la moitié de la charge à la rupture indiquée dans ce tableau

### Conditionnement :

couronnes trancannées rangées de 25 Kg  
(diamètre intérieur : 600 mm)  
réunies en fardeau de 500 Kg



Tréfileur depuis **1963**



BP 16 - 27250 NEAUFLES AUVERGNY  
Tel : 02 32 60 65 65 - Fax direct : 02 32 606 400  
www.sntn.com - commercialpf@sntn.com

