

# Twister GripplE

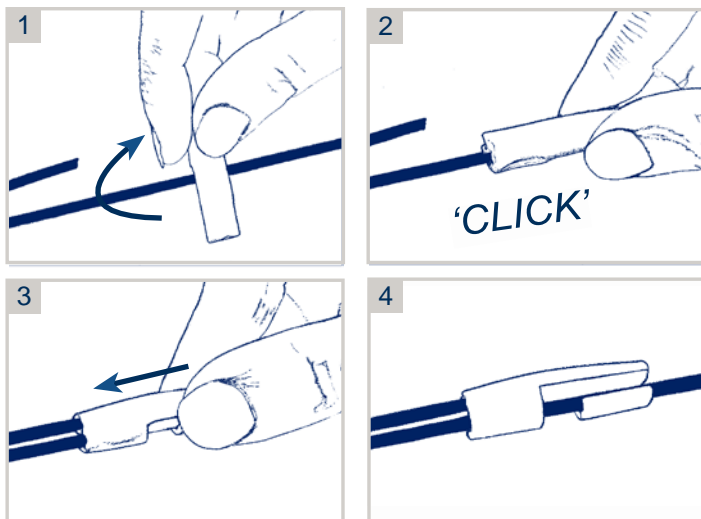
Le Twister GripplE recouvre l'extrémité du fil restant, pour vous permettre de travailler en sécurité et de minimiser les risques de blessures.

## AVANTAGES

- L'extrémité du fil reste accessible lorsqu'il faut retendre l'installation.
- S'utilise sur les clôtures ou palissages de 1,00mm à 3,00mm.
- Convient aux fils en acier doux et en acier haute résistance.
- Traité aux UV pour une plus longue durée de vie et d'utilisation.
- Aspect soigné et professionnel.



## INSTALLATION



## PACKS DISPONIBLES

Sac d'Accessoires  
(100 Twisters)



Twisters gratuits avec le  
Pack 1ère Installation GripplE  
(50 Twisters offerts)



Twisters gratuits avec les Offres  
Spéciales Outils GripplE



## CONSEILS

- Les Twisters GripplE conviennent aux fils de diamètre 1,00 à 3,00mm.