

Set d'Ancoraggio Gripple Plus (Vigneti)

Plus

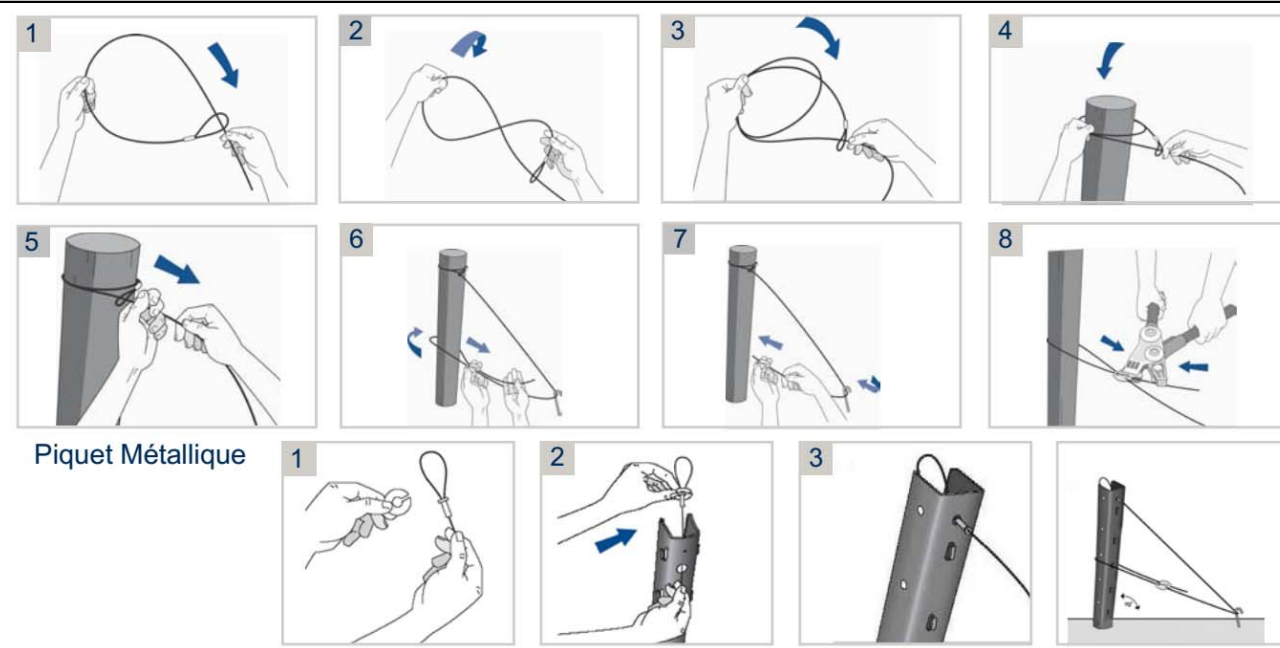
Un set d'ancoraggio completo e pronto all'uso contenente un pezzo di cavo di ferro acciaioso con un occhiello pre-confezionato ad un'estremità ed un fermo Gripple

VANTAGGI

- Risparmio di tempo e fatica
- Puntale universale per picchetti di testa in legno o metallo
- Zincato per una resistenza massima alla corrosione
- Doppio ancoraggio per la massima sicurezza
- Tensione facile grazie alla pinza di tensione (*dinamometrica*)
- Finitura accurata e professionale
- Facile da ritendere anno dopo anno

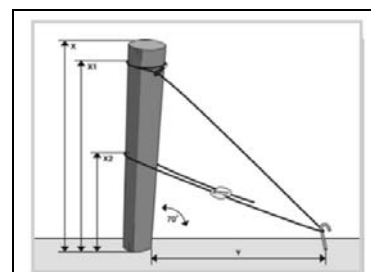


INSTALLAZIONE



SPECIFICHE

Altezza del picchetto di testa	Distanza fra ancoraggio e picchetto	Tirante - X1	Tirante - X2
1,5 m / 5' --	1,25 - 1,50 m / 4' -5'	1,4 m / 4,6'	0,75 m / 2,5'
1,6 m / 6' --	1,25 - 1,50 m / 4' -5'	1,7 m / 5,6'	0,90 m / 3,0'
2,0 m / 6'6''	1,25 - 1,50 m / 4' -5'	1,9 m / 6,3'	1,00 m / 3,3'



SUGGERIMENTI

- Gripple vi consiglia pure la soluzione d'ancoraggio totale GPAK / Fenox. Questa è la soluzione d'ancoraggio ideale per i terreni ghiaiosi con la sua accoppiata al sistema d'installazione rapida GPAK: una soluzione totale ed intelligente.
- Adoperatevi sempre a tendere l'estremità del tirante rimasto al fine di non danneggiare il rivestimento di quello attivo.
- Le sistemazioni a "V" permettono di ripartire il carico, facilitandola messa in tensione ed aumentando la resistenza dell'impianto a filare od a spalliera.