

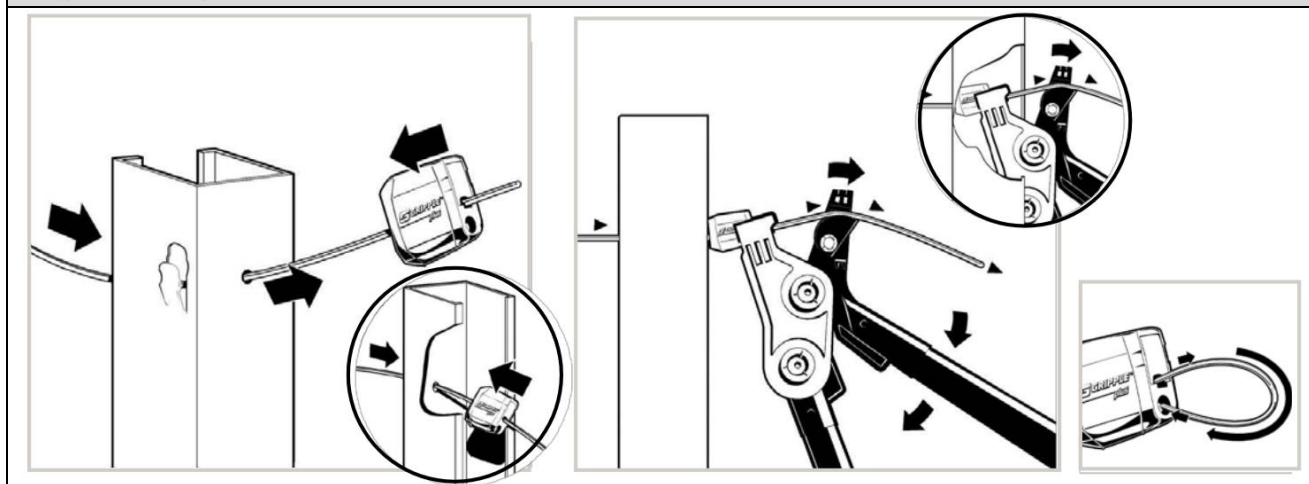
Il GP N°1 (*Monocanale*) è l'apposita soluzione della Gripple Limited per fissare i tiranti d'impianto o di sistemazione dei filari di viti ai picchetti (o pali) di testa.

VANTAGGI

- Permette di fissare e nel contempo di tendere i tiranti
- Facile da ripristinare dopo ogni raccolto
- Fino a 4 volte più rapido del sistema di annodatura tradizionale
- Dotato di un solo canale, può sopportare un carico di 400 kg
- Fornito di un sistema di sicurezza per un utilizzo privo rischi
- Si impiega con l'apposita pinza tenditrice dinamometrica



INSTALLAZIONE



SPECIFICHE

Prodotto	Diametro del tirante (mm)	Modello del tirante	Carico massimo in kg
Gripple Plus N° 1	1,80 – 3,00	11 – 5	400 kg / 500 lb

AVVERTENZE

- Per maggior sicurezza, reinserte l'estremità del cavo nell'apposito canale del Gripple.

