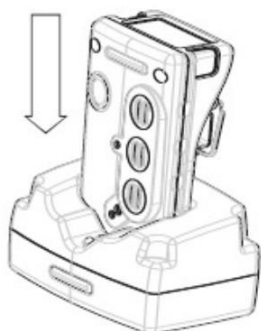


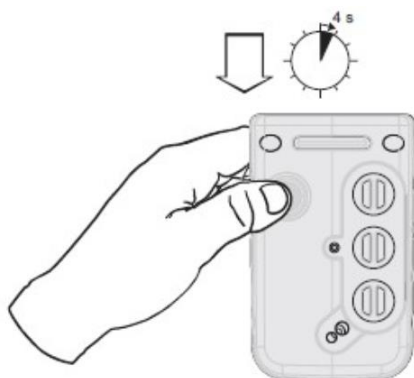
SCHEDA per l'AVVIAMENTO RAPIDO del "TETRA+ CO₂ / O₂" IMPIEGATO nelle CANTINE per la VINIFICAZIONE

1. Caricare lo strumento



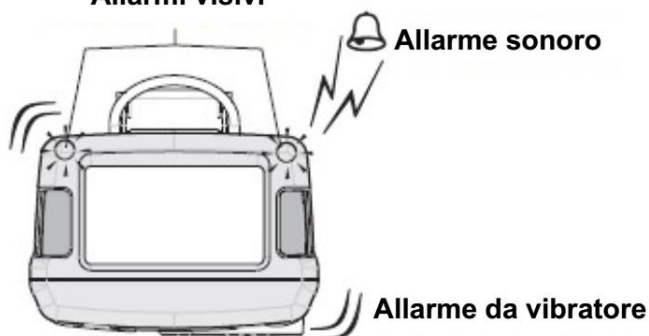
Strumento carico se LED rosso spento

2. Accendere lo strumento



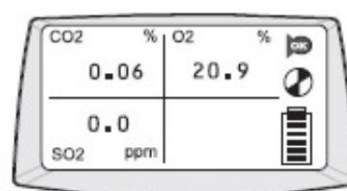
Premere per 4 secondi (*Spia rossa lampeggiante rilasciare*)

Allarmi visivi



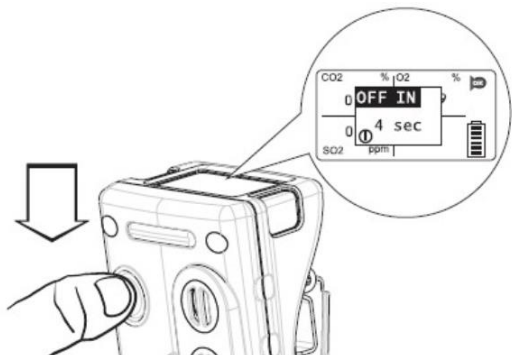
Inizializzazione

-----> Sequenza d'inizializzazione ----->



Pronto all'uso

3. Spegner lo strumento



Premere fino alla fine del conto a rovescio poi rilasciare

4. Superamento delle soglie d'allarme **1** **2**

Allarme di livello 2 attivo



Allarme GAS di livello 2

EVACUARE la ZONA in CASO d'ALLARME di LIVELLO 2

Rilascio automatico dell'allarme dei livelli **1** e **2** se il valore ridiscede sotto ambo le soglie
Rilascio manuale dell'allarme sonoro unicamente per la soglia **1** (*premere una volta sul tasto*)

5. Altre icone che possono apparire sullo schermo



Superamento della soglia d'allarme della media ponderata su 8 ore (*VME CO₂: 0,5%*)



Superamento della soglia d'allarme della media ponderata su 15 mn (*VLE CO₂: 3%*)

QUESTI ALLARMI SI RILASCIANO SOLAMENTE SPEGNENDO E RIACCENDENDO IL RILEVATORE



Batteria esaurita, mettere sotto carica il rivelatore appena possibile