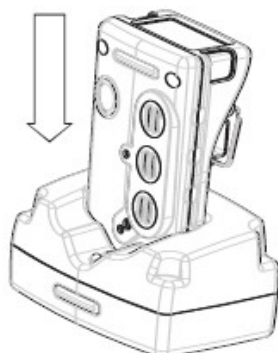


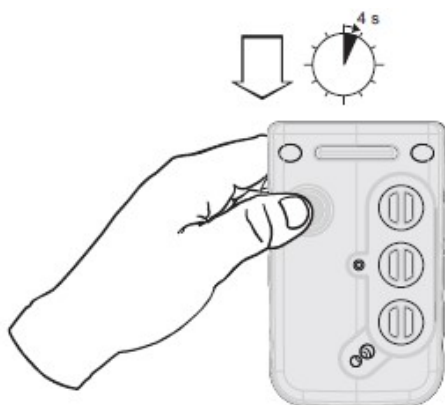
FICHE DE MISE EN ROUTE RAPIDE DU TETRA+ CO2/O2
POUR UNE UTILISATION EN CAVE DE VINIFICATION

1. Charge de l'appareil

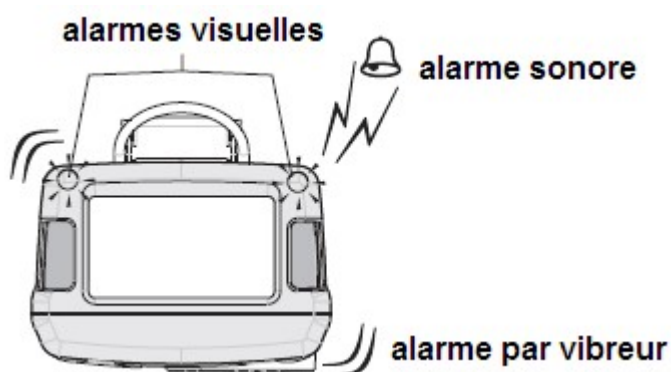


Appareil chargé si LED rouge éteinte

2. Mise en marche de l'appareil

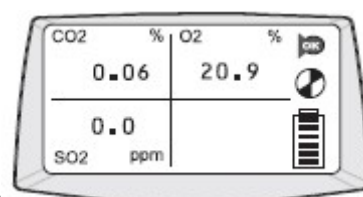


Appuyer 4 secondes (voyant rouge clignote relâcher)



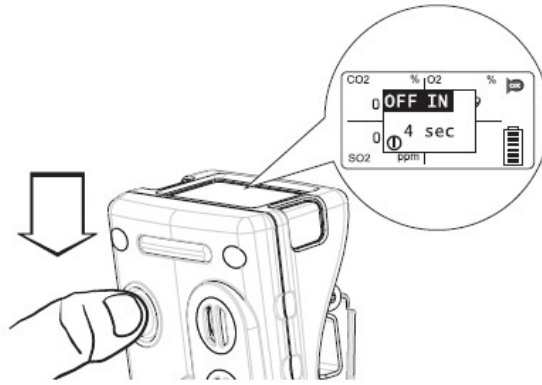
Initialisation

-----> Séquence d'initialisation ----->



mode marche

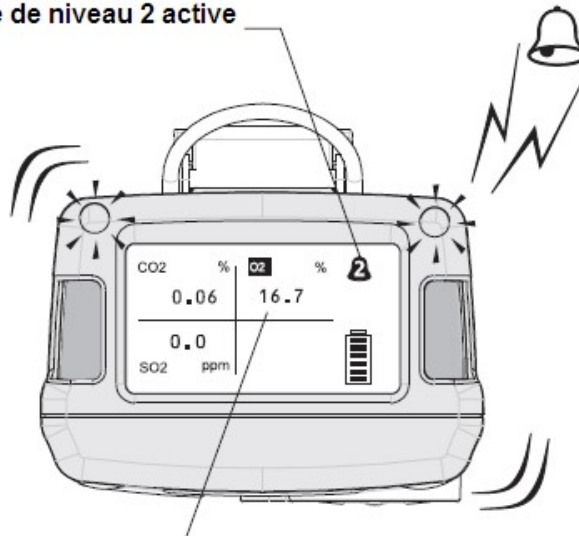
3. Mise à l'arrêt de l'appareil



Appuyer jusqu'à la fin du décompte puis relâcher

4. Franchissement des seuils d'alarme **1** **2**

Alarme de niveau 2 active



Gaz en alarme de niveau 2

EVACUER LA ZONE EN CAS D'ALARME NIVEAU 2

Acquittement automatique de l'alarme de niveau 1 et 2 si la valeur redescend en dessous du seuil
Acquittement manuel de l'alarme sonore uniquement pour seuil 1 (appuyer une fois sur le bouton)

5. Autres icônes pouvant apparaître à l'écran



Dépassement du seuil d'alarme de la moyenne pondérée sur 8 heures (VME CO₂ : 0,5%)



Dépassement du seuil d'alarme de la moyenne pondérée sur 15 minutes (VLE CO₂ : 3%)

CES ALARMES NE S'ACQUITENT QU'EN ETEIGNANT ET EN RALLUMANT LE DETECTEUR



Batterie faible, mettre en charge le détecteur dès que possible