



FELCO 8 Classic - Verde

Forbice da potatore - Elevate prestazioni - Ergonomica
Made in Switzerland by FELCO



- **Affidabilità:** impugnature comode, leggere e solide, in alluminio forgiato, garantite a vita* / lama e controlama avvitata in acciaio temperato di elevata qualità / taglio netto e preciso / tutti i componenti sono sostituibili
- **Efficacia:** regolazione del taglio facile e durevole / taglia i fil di ferro / pulisci-lama
- **Ergonomia:** protezione della mano, del polso e ottimizzazione degli sforzi grazie alla forma ideale delle impugnature, alla testa inclinata e al battente-smorzatore / guaina antiscivolo

La nostra raccomandazione (1*: Consigliato, 2*: Fortemente consigliato, 3*: Scelta migliore)

- **Viticolto:** ***
- **Arboricoltora:** ***
- **Orticolto:** ***
- **Parchi e giardini:** ***
- **Vivaio:** ***
- **Mano piccola:** ***
- **Mano grande:** ***
- **Mancino:** ***

Le caratteristiche di eccellenza



Taglia fil di ferro

Le lame sono dotate di un incavo che permette di tagliare dei fili di ferro di piccolo diametro, senza danneggiare il taglio della lama stessa.



Pulisci-lama

Il pulisci-lama permette di potare vegetali in attività linfatica, senza il rischi di appiccicare la lama. Fa risparmiare tempo e facilita la potatura, eliminando la sporcizia e la linfa dopo ogni colpo di taglio.



Dispositivo di regolazione micrometrica

Il dispositivo di regolazione di precisione FELCO garantisce per tutta la vita dell'attrezzo una regolazione ottimale della testa di taglio, permettendo così un taglio netto e preciso.



Sistema di ammortizzamento

Il battente speciale e lo smorzatore riducono l'urto di fine taglio, proteggendo così la mano e il polso.



Garanzia a vita* delle impugnature in alluminio forgiato

Leggerezza, robustezza e rigidità sono ottenute grazie ad una lega di alluminio ed al procedimento, perfettamente controllato da FELCO, di sagomatura del materiale con stampaggio di precisione.



Attrezzo ergonomico

Per ridurre i rischi di disturbi muscolo-scheletrici ed aumentare la comodità d'uso, la testa di taglio è inclinata.

Accessori



[FELCO 902](#) **Attrezzo per l'affilatura - Pietra per affilare**



[FELCO 903](#) **Attrezzo per l'affilatura - Affilatoio**



[FELCO 910](#) **Custodia in pelle - Con passante e clip a molla**



[FELCO 912](#) **Custodia in pelle - Con clip a molla**



[FELCO 913](#) **Custodia in pelle sintetica - Con passante**

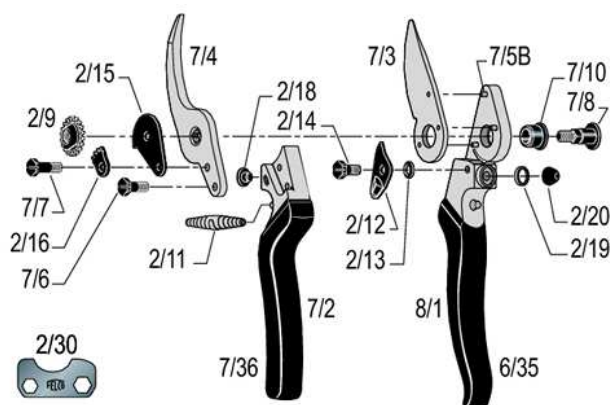


[FELCO 980](#) **Spray per manutenzione**









[FELCO 990](#) **Grasso per manutenzione**

Ricambi



FELCO	RIF.	Descrizione	Composizione
	2/30	Chiave di regolazione	1x 2/30
	2/92B	Kit	1x 2/14 + 1x 2/12B + 2x 2/13
	7/3	Lama	1x 7/3
	7/3-1	Set lama	1x 7/3 1x 2/11 1x 2/30
	7/4	Contro-lama con vite	1x 7/4 + 1x 7/6
	7/90	Set	1x 7/7 + 1x 2/16 + 1x 2/9 + 1x 7/8
	2/91	Set	2x 2/11
	2/92	Set	1x 2/15 + 1x 2/18 + 1x 2/14 + 1x 2/12 + 1x 2/13 + 1x 2/20
	2/93	Set	4x 2/18 + 6x 2/20
	7/94	Set	1x 2/9 + 1x 7/8
	8/1	Impugnatura senza lama	1x 8/1 + 3x 7/5B + 1x 2/19 + 1x 2/20 + 1x 7/10 + 1x 2/13 + 1x 2/12 + 1x 2/14 + 1x 6/35
	7/2	Impugnatura senza contro-lama	1x 7/2 + 1x 2/18 + 1x 7/36
	6/35	Guaina per impugnatura porta-lama	1x 6/35
	7/36	Guaina per impugnatura contro-lama / battente	1x 7/36
	7/5B	Ribattino per lama	1x 7/5B
	7/6	Vite per contro-lama	1x 7/6
	7/8	Bullone	1x 7/8
	2/9	Dado dentellato	1x 2/9
	7/10	Boccola	1x 7/10
	2/11	Molla a riccio nichelata	1x 2/11
	2/12	Gancietto d'arresto	1x 2/12
	2/13	Rondella elastica per gancietto d'arresto	1x 2/13
	2/14	Vite per gancietto d'arresto	1x 2/14

	2/15	Piastra di base	1x 2/15
	2/16	Settore dentato	1x 2/16
	7/7	Vite per settore dentato	1x 7/7
	2/18	Battente	1x 2/18
	2/19	Anello di fissaggio	1x 2/19
	2/20	Smorzatore	1x 2/20

Manutenzione



Pulire

Si consiglia di pulire il vostro attrezzo dopo ogni utilizzo. Se il vostro attrezzo è particolarmente sporco o suscettibile di arrugginire dopo essere stato esposto all'umidità, non posticipatene la pulizia.



Lubrificare

Dopo la pulizia, si consiglia di oliare l'attrezzo per proteggerlo dalla corrosione. L'olio permette inoltre di sbloccarlo in caso d'inceppamento.



Affilare

Si consiglia di affilare il vostro attrezzo come minimo una volta al giorno, ma se vi accorgete che non tagli più come prima, affilatelo subito!



Smontare

Si consiglia di smontare regolarmente il vostro attrezzo, tutt'al più quando vi sembra che si stia inceppando.

Sostituzione di alcuni elementi



Sostituire la lama

Quando la lama e la contro-lama non si sfiorano più, o se la lama è troppo danneggiata, si raccomanda di cambiarla. Registrate il gioco della lama e della contro-lama aggiustando lo sforzo di bloccaggio del dado. La lama deve sfregare addosso alla contro-lama per i 2/3 della sua lunghezza.



Sostituire la contro-lama

Quando la lama e la contro-lama non si sfiorano più, o se la contro-lama è troppo danneggiata, si raccomanda di cambiarla.



Sostituire lo smorzatore

Quando l'attrezzo si chiude troppo bruscamente al momento del taglio e il battente è ancora in buono stato, si raccomanda di sostituire lo smorzatore.



Sostituire il battente

Quando l'attrezzo si chiude troppo bruscamente al momento del taglio e lo smorzatore è ancora efficiente, è utile sostituire il battente.



Sostituire il gancetto d'arresto

Quando il gancetto d'arresto è danneggiato e si allenta durante l'uso, nonostante un ulteriore regolazione della vite, sostituitelo.



Sostituire le guaine delle impugnature

Quando le guaine delle impugnature sono troppo danneggiate, potete sostituirli. Immergrte le guaine delle impugnatura per 2 minuti in acqua bollente – colla rcomandata: Loctite 415.