

GRESALLA
QUÍMICA S.L

Protection des vignes!

BOUGIE ANTI-GEL

PROPRIÉTÉS

- Permet de réchauffer l'atmosphère à proximité.
- Elève les températures au-dessus du point de congélation.
- Fabriquée à partir de paraffine recyclée provenant de notre usine de bougies.
- Faible émissions de fumées.
- Son utilisation est très simple.

MODE D'EMPLOI

- Placer la bougie puis retirer le couvercle (poser le sur le sol en le bloquant à l'aide d'une pierre).
- Enflammer la mèche au moyen d'un bec bunsen ou d'une torche.
- Eteindre la bougie en remettant en place le couvercle afin d'éteindre la flamme.

Température	-2°C	-3°C	-4°C	-5°C/-6°C	-6°C/-7°C
Nombre de bougies recommandées par Ha	200	250/300	300/350	350/400	400/500

CONDITIONNEMENT

Nombre de bougies par palette	Nombre de bougies par rang	Nombre de rangs par palette
140	28	5

CARACTÉRISTIQUES TECHNIQUES

ASPECT:	Récipient métallique blanc
DIMENSION:	245 mm x 550 mm
COMBUSTION:	8-9h
POIDS:	4,5 KG
QUANTITE:	4 Kg

PRÉCAUTIONS D'EMPLOI

Les distances de sécurités par rapport aux objets inflammables doivent être respectées.

Ne faire bruler qu'à l'extérieur.

Faire attention aux récipients métalliques chauds lors de leurs fermetures.

Éliminer le récipient conformément aux réglementations nationales.

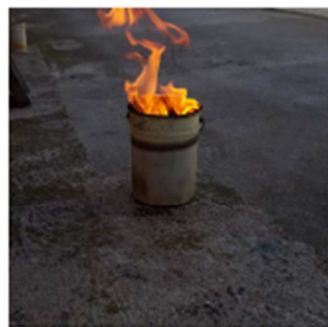
Produit à usage professionnel. Conserver hors de portée des enfants.

N° de téléphone en cas d'urgence: +34 9 37 15 08 78
Fiche de données de sécurité disponible sur simple demande.

Le gel de printemps accompagné de températures négatives est un accident climatique fréquent qui occasionne de grands dégâts en viticulture.

Les fleurs en viticulture gèlent rapidement, ce qui entraîne des pertes importantes dans les récoltes.

L'installation de bougies permet de réchauffer l'atmosphère à proximité.



Date de révision 23/02/2018
N° de version: 2.0